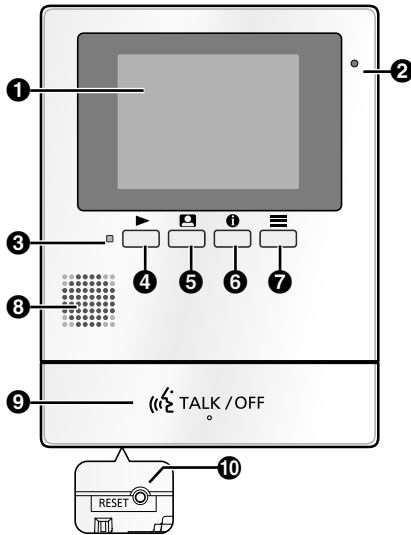


Panduan Referensi Cepat untuk VL-MV26

Dokumen ini menjelaskan tentang pengoperasian dasar VL-MV26 (monitor utama) dan VL-900 (stasiun lobi, dijual terpisah). Untuk perincian lebih lanjut, aculah pada instruksi pengoperasian yang disertakan dengan monitor utama.

Kontrol

Monitor Utama



1 Layar

2 Mikrofon

3 Indikator Pemberitahuan (merah)

Berkedip jika ada gambar tersimpan yang belum dilihat. Indikator akan berhenti berkedip jika gambar diputar.

4 Tombol Pemutar*¹

Tekan untuk menampilkan layar yang memutar gambar bila monitor utama tidur.

5 Tombol monitor*¹ ([])

Tekan untuk memantau bagian luar bila monitor utama tidur.

6 Tombol informasi*¹

Tekan untuk menampilkan layar informasi bila monitor utama tidur.

7 Tombol pengaturan*¹

Tekan untuk menampilkan layar pengaturan bila monitor utama tidur.

8 Pengeras Suara

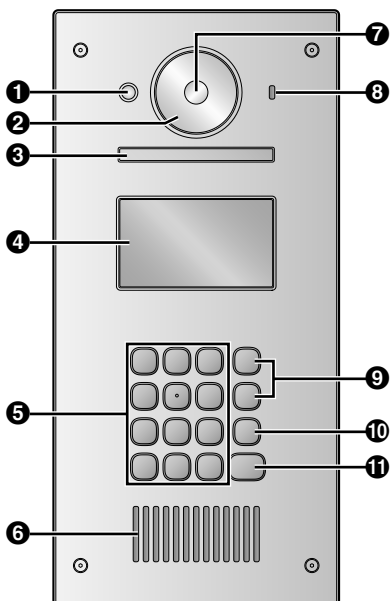
9 Tombol BICARA/MATI (TALK/OFF)

10 Tombol RESET

Jika monitor utama tidak dapat dioperasikan dengan benar, tekan tombol [RESET] yang berbentuk runcing untuk menyetel ulang monitor utama. (Gambar yang direkam dan pengaturan yang telah dikonfigurasi tidak akan terpengaruh.)

*¹ Juga dapat digunakan sebagai soft key untuk memilih item yang ditampilkan di atasnya.

Stasiun Lobi



1 Sensor panas

Menyalakan layar ketika pengunjung terdeteksi.

2 Penutup lensa

3 Lampu

Menerangi benda di lingkungan gelap.

4 Layar

5 Keypad

6 Pengeras suara

7 Lensa kamera

8 Mikrofon

9 Tombol Cari (▲ dan ▼)

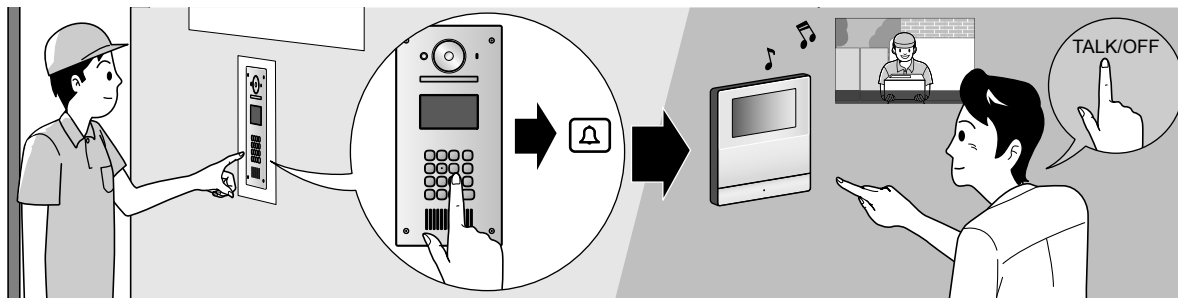
Digunakan untuk memilih item yang ditampilkan pada layar, menyetel pengaturan, dll.

10 Tombol Batal (X)

11 Tombol Panggilan ()



Operasi dasar



Masukkan nomor ruangan dengan keypad → [🔔].

Ketika terdengar nada dering, tekan [🔔 TALK/OFF].

- Konfirmasi pemanggil sebelum menjawab.

Operasi lainnya

Di stasiun lobi

Mencari dengan huruf pertama dari nama

- 1 Tekan [✖] → gunakan keypad untuk memasukkan huruf pertama dari nama penghuni.
- 2 Tekan [▲] atau [▼] untuk mencari nama yang diinginkan.
- 3 Tekan [🔔] untuk memanggil.

Membuka pintu dengan memasukkan kode buka kunci

- 1 Tekan [#] → masukkan 4 digit kode buka kunci.
 - Untuk informasi tentang kode buka kunci, harap hubungi pengelola gedung Anda.
- 2 Tekan [🔔] untuk membuka kunci.

Mengganti tampilan gambar di monitor utama

Selagi berbicara di monitor utama, tekan [#] untuk mengganti tampilan gambar pada monitor utama dari stasiun lobi ke kamera. Untuk kembali ke gambar lobi, tekan [✖].

Di monitor utama

Memantau stasiun lobi atau gambar kamera

- 1 Tekan [👤] → pilih tujuan yang diinginkan → [OK].
 - Jika kamera terhubung ke stasiun lobi, Anda dapat memantau secara bergantian antara stasiun lobi dan kamera dengan menekan [📷Camera] atau [🗨️Lobby].

Membuka pintu

Anda dapat membuka pintu lobi ketika berbicara atau memantau menggunakan stasiun lobi atau memantau menggunakan kamera. Tekan [🚪] untuk membuka pintu.

Memanggil ekstensi PBX

- 1 Tekan [🔔 TALK/OFF] → pilih tujuan yang diinginkan → [OK] → [YES].

Perhatikan kondisi dan batasan sistem berikut.

- Hanya satu sesi panggilan atau pemantauan yang dapat ditangani di saat bersamaan.
 - Prioritas rendah: Pemantauan
 - Prioritas sedang: Panggilan biasa (dari stasiun lobi ke monitor utama, dari monitor utama ke ekstensi PBX, dll.)
 - Prioritas tinggi: Panggilan darurat
- Semua panggilan dan sesi pemantauan akan terputus setelah habisnya waktu "waktu habis" yang telah diprogram sebelumnya.
- Untuk melakukan operasi di atas, perangkat dan pengaturan opsional untuk perangkat tersebut diperlukan. Hubungi pengelola gedung Anda untuk informasi lebih lanjut.