

دليل مرجعي سريع خاص في VL-V900

توضح هذه الوثيقة عمليات التشغيل الأساسية الخاصة في VL-V900. للحصول على المزيد من التفاصيل، راجع تعليمات التشغيل الخاصة في VL-V900 و الموجودة على الموقع <http://panasonic.net/pcc/support/intercom/v900>.

مفاتيح التحكم

محطة الردهة

1 مستشعر الحرارة

يعمل على تشغيل شاشة العرض عندما يتم رصد زائر ما.

2 غطاء العدسة

3 الضوء

يعمل على إضاءة الأجسام في البيئات المظلمة.

4 شاشة العرض

5 لوحة المفاتيح

6 السماعة

7 عدسة الكاميرا

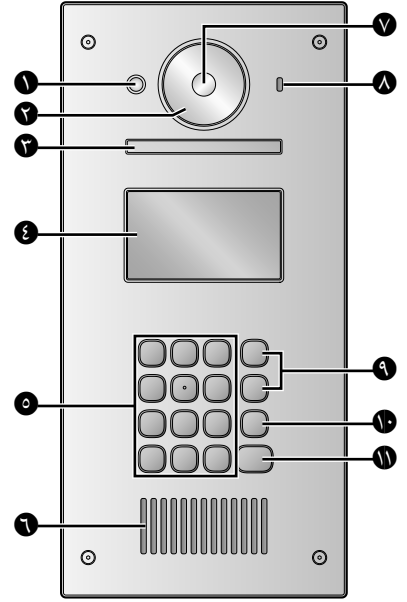
8 الميكروفون

9 أزرار البحث (▲ و ▼)

يتم استعمالها لاختيار البنود المعروضة على شاشة العرض، ضبط الإعدادات، إلخ.

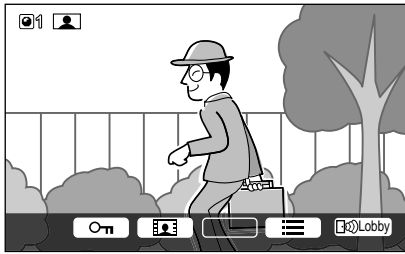
10 زر الإلغاء (X)

11 زر الاتصال (Ⓜ)

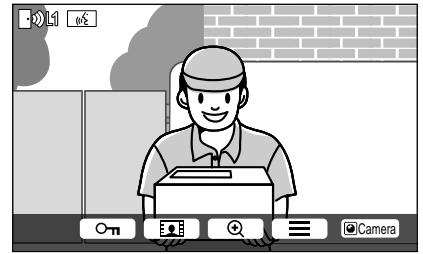


شاشة عرض الصور الخاصة بوحدة التحكم الرئيسية

صورة من الكاميرا



صورة من محطة الردهة



أيقونات الحالة

تشير إلى أي من محطات الردهة تقوم بالاتصال أو المراقبة أو التحدث. ("1" يشير إلى رقم الجهاز)



تشير إلى أي كاميرا تقوم بالمراقبة. ("1" يشير إلى رقم الجهاز)



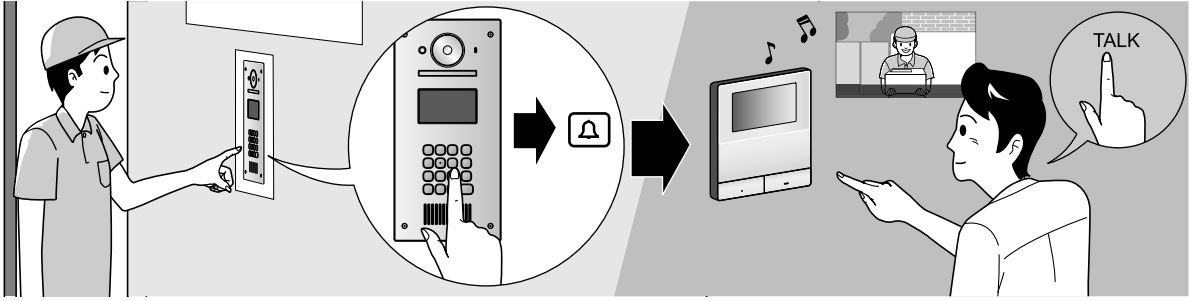
تشير إلى هاتف الباب الذي يقوم بالاتصال أو المراقبة أو التحدث.



تشير إلى الشخص الآخر (محطة الردهة أو امتداد PBX) الذي يقوم بالاتصال وذلك عند إجراء المراقبة أو التحدث باستعمال هاتف الباب.



PNQW4907ZA



قم بإدخال رقم الغرفة باستعمال لوحة المفاتيح ← [Δ].

عندما يتم سماع نغمة الرنين، اضغط [TALK].
• تأكد من المتصل قبل الإجابة.

عمليات التشغيل الأخرى

في محطة الردهة

البحث حسب الحرف الأول من الاسم

1 اضغط [*] ← استعمال لوحة المفاتيح لإدخال الحرف الأول من اسم الشخص المقيم.

2 اضغط [▲] أو [▼] للبحث عن الاسم المرغوب.

3 اضغط [Δ] للاتصال.

فتح الباب عن طريق إدخال رمز فك القفل

1 اضغط [#] ← قم بإدخال رمز فك القفل المكون من 4 خانات.

• للحصول على معلومات حول رمز فك القفل، يرجى الاتصال بمدير المبنى لديك.

2 اضغط [Δ] لفك القفل.

تبديل الصورة المعروضة على وحدة التحكم الرئيسية

أثناء التحدث إلى وحدة التحكم الرئيسية، اضغط [#] لتبديل الصورة المعروضة على وحدة التحكم الرئيسية من محطة الردهة إلى الكاميرا. للعودة إلى صورة البهو، اضغط [*].

في وحدة التحكم الرئيسية

مراقبة محطة الردهة أو صورة الكاميرا

1 اضغط [Person] ← قم باختيار الوجهة المطلوبة ← OK.

• إذا كانت الكاميرا موصولة إلى محطة الردهة، يمكنك تبديل المراقبة بين محطة الردهة والكاميرا وذلك عن طريق الضغط على [Camera] أو [Lobby].

فتح الباب

يمكنك فتح باب البهو أثناء التحدث أو مراقبة صورة محطة الردهة. اضغط [On] لفتح الباب.

الاتصال بامتداد PBX

1 اضغط [TALK] ← قم باختيار الوجهة المطلوبة ← OK.

يرجى ملاحظة الشروط والقيود التالية الخاصة بالنظام.

• يمكن التعامل مع مكالمة أو جلسة مراقبة واحدة في الوقت ذاته فقط.

الأولوية المنخفضة: المراقبة

الأولوية المتوسطة: مكالمات عامة (محطة الردهة إلى وحدة التحكم الرئيسية، وحدة التحكم الرئيسية إلى امتداد PBX، إلخ)

الأولوية العليا: المكالمات الطارئة

• يتم فصل كافة جلسات المكالمات والمراقبة بعد انقضاء وقت "الخروج" الذي تمت برمجته مسبقاً.

• المميزات التالية غير متوفرة لمحطة الردهة:

– إعدادات موضع الزوم

– إعدادات واسع/زوم

– إعدادات توصيلات هاتف الباب

• من أجل تنفيذ العمليات المذكورة أعلاه، تكون الأجهزة الاختيارية والتهيئة الخاصة في تلك الأجهزة مطلوبة. اتصل بمدير المبنى لديك للحصول على المزيد من المعلومات.