

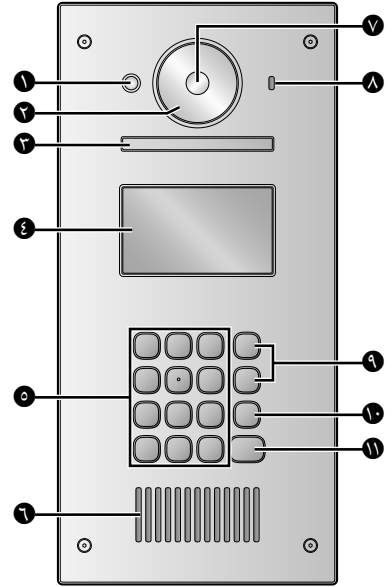
دليل مرجعي سريع خاص في VL-V900

توضح هذه الوثيقة عمليات التشغيل الأساسية الخاصة في VL-V900. للحصول على المزيد من التفاصيل، راجع تعليمات التشغيل الخاصة في VL-V900 و الموجودة على الموقع <http://panasonic.net/pcc/support/intercom/v900>.

مفاتيح التحكم

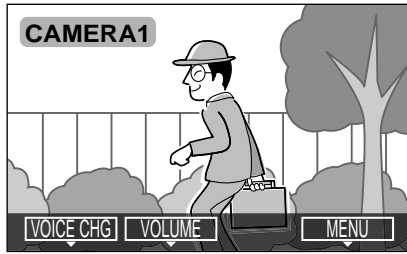
محطة الردهة

- ١ مستشعر الحرارة
يعمل على تشغيل شاشة العرض عندما يتم رصد زائر ما.
- ٢ غطاء العدسة
- ٣ الضوء
يعمل على إضاءة الأجسام في البيئات المظلمة.
- ٤ شاشة العرض
- ٥ لوحة المفاتيح
- ٦ السماعة
- ٧ عدسة الكاميرا
- ٨ الميكروفون
- ٩ أزرار البحث (▲ و ▼)
يتم استعمالها لاختيار البنود المعروضة على شاشة العرض، ضبط الإعدادات، إلخ.
- ١٠ زر الإلغاء (X)
- ١١ زر الاتصال (Δ)

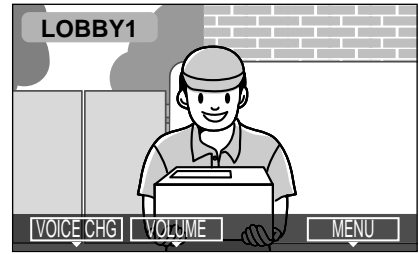


شاشة عرض الصور الخاصة بجهاز وحدة التحكم الرئيسية

صورة من الكاميرا



صورة من محطة الردهة

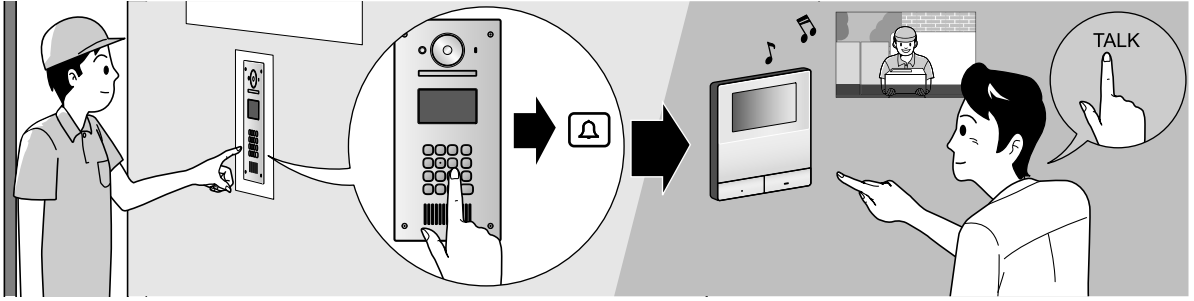


أيقونات الحالة

- LOBBY1** تشير إلى أي من محطات الردهة تقوم بالاتصال أو المراقبة أو التحدث. ("1" يشير إلى رقم الجهاز)
- CAMERA1** تشير إلى أي كاميرا تقوم بالمراقبة. ("1" يشير إلى رقم الجهاز)
- DOOR** تشير إلى هاتف الباب الذي يقوم بالاتصال أو المراقبة أو التحدث.
- OTHER** تشير إلى الشخص الآخر (محطة الردهة أو امتداد (PBX) الذي يقوم بالاتصال وذلك عند إجراء المراقبة أو التحدث باستعمال جهاز آخر.



PNQW4904ZA



قم بإدخال رقم الغرفة باستعمال لوحة المفاتيح ← [Δ].

عندما يتم سماع نغمة الرنين، اضغط [TALK].
• تأكد من المتصل قبل الإجابة.

عمليات التشغيل الأخرى

في محطة الردهة

البحث حسب الحرف الأول من الاسم

- 1 اضغط [X] ← استعمال لوحة المفاتيح لإدخال الحرف الأول من اسم الشخص المقيم.
- 2 اضغط [▲] أو [▼] للبحث عن الاسم المرغوب.
- 3 اضغط [Δ] للاتصال.

فتح الباب عن طريق إدخال رمز فك القفل

- 1 اضغط [#] ← قم بإدخال رمز فك القفل المكون من 4 خانات.
- للحصول على معلومات حول رمز فك القفل، يرجى الاتصال بمدير المبنى لديك.
- 2 اضغط [Δ] لفك القفل.

تبديل الصورة المعروضة على جهاز وحدة التحكم الرئيسية

أثناء التحدث إلى جهاز وحدة التحكم الرئيسية، اضغط [#] لتبديل الصورة المعروضة على جهاز وحدة التحكم الرئيسية من محطة الردهة إلى الكاميرا. للعودة إلى صورة البهو، اضغط [X].

في جهاز وحدة التحكم الرئيسية

مراقبة محطة الردهة أو صورة الكاميرا

- 1 اضغط [MONITOR].
- 2 اضغط [VOLUME] [▼] أو [PAGE] [▲] وذلك لاختيار الوجهة المرغوبة ← [MENU] (OK).
- إذا كانت الكاميرا موصولة إلى محطة الردهة، يمكنك تبديل المراقبة بين محطة الردهة والكاميرا وذلك عن طريق الضغط على [MONITOR].

فتح الباب

يمكنك فتح باب البهو أثناء التحدث أو مراقبة صورة محطة الردهة. اضغط [DOOR KEY] لفتح الباب.

الاتصال بامتداد PBX

- 1 اضغط [TALK].
- 2 اضغط [VOLUME] [▼] أو [PAGE] [▲] وذلك لاختيار الوجهة المرغوبة ← [MENU] (OK).

يرجى ملاحظة الشروط والقيود التالية الخاصة بالنظام.

- يمكن التعامل مع مكالمة أو جلسة مراقبة واحدة في الوقت ذاته فقط.
- الأولوية المنخفضة: المراقبة
- الأولوية الوسطى: مكالمات عامة (محطة الردهة إلى جهاز وحدة التحكم الرئيسية، جهاز وحدة التحكم الرئيسية إلى امتداد PBX، إلخ)
- الأولوية العليا: المكالمات الطارئة (متوفرة لتهينات نظام معينة فقط. غير متوفرة للموديل VL-MW251).
- يتم فصل كافة جلسات المكالمات والمراقبة بعد انقضاء وقت "الخروج" الذي تمت برمجته مسبقاً.
- المميزات التالية غير متوفرة لمحطة الردهة:
 - إعدادات توصيل جهاز الباب
 - إعدادات مفتاح الباب
 - إعدادات الإضاءة التلقائية
- من أجل تنفيذ العمليات المذكورة أعلاه، تكون الأجهزة الاختيارية والتهيئة الخاصة في تلك الأجهزة مطلوبة. اتصل بمدير المبنى لديك للحصول على المزيد من المعلومات.