

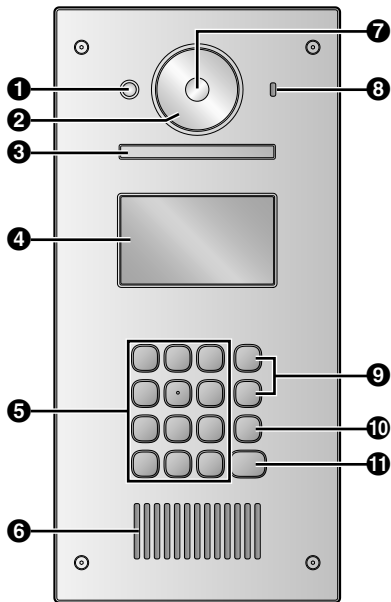
Panduan Referensi Cepat untuk VL-V900

Dokumen ini menjelaskan tentang operasi dasar VL-V900. Untuk informasi lebih lanjut, lihat instruksi pengoperasian VL-V900 di situs web.

<http://panasonic.net/pcc/support/intercom/v900>

Kontrol

Stasiun Lobi



❶ Sensor panas

Menyalakan layar ketika pengunjung terdeteksi.

❷ Penutup lensa

❸ Lampu

Menerangi benda di lingkungan gelap.

❹ Layar

❺ Keypad

❻ Pengeras suara

❼ Lensa kamera

❽ Mikrofon

❾ Tombol Cari (▲ dan ▼)

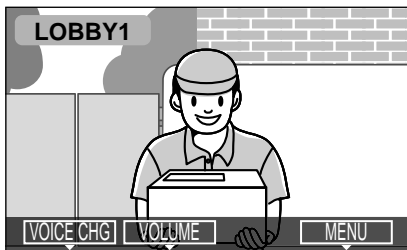
Digunakan untuk memilih item yang ditampilkan pada layar, menyetel pengaturan, dll.

❿ Tombol Batal (X)

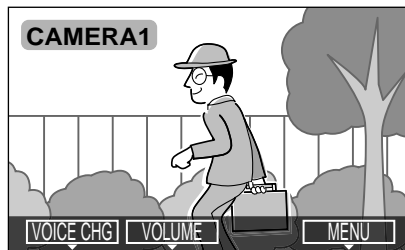
⓫ Tombol Panggilan (📞)

Layar tampilan gambar stasiun monitor utama

Gambar dari stasiun lobi



Gambar dari kamera



Ikons status

LOBBY1

Menunjukkan stasiun lobi mana yang memanggil, memantau, atau berbicara. ("1" menunjukkan nomor perangkat)

CAMERA1

Menunjukkan kamera mana yang sedang memantau. ("1" menunjukkan nomor perangkat)

DOOR

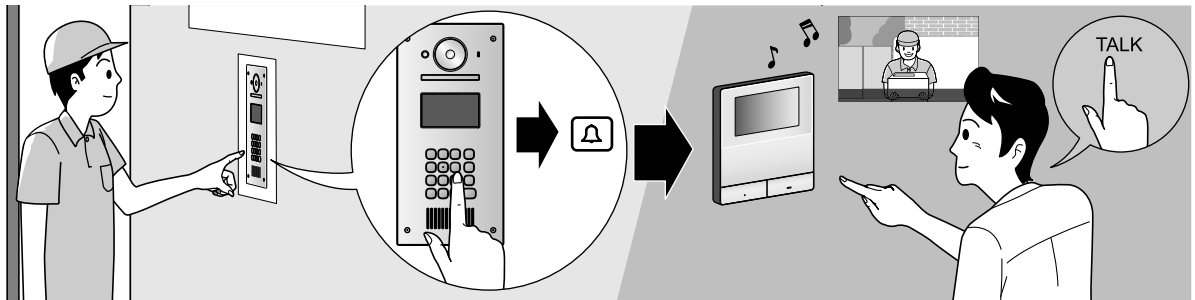
Menunjukkan doorphone mana yang menelepon, memantau, atau berbicara.

OTHER

Menunjukkan orang lain (stasiun lobi atau ekstensi PBX) sedang menelepon saat memantau atau berbicara dengan perangkat lain.



Operasi dasar



Masukkan nomor ruangan dengan keypad → [🔔].

Ketika terdengar nada dering, tekan [TALK (BICARA)].

- Konfirmasi pemanggil sebelum menjawab.

Operasi lainnya

Di stasiun lobi

Mencari dengan huruf pertama dari nama

- 1 Tekan [✳] → gunakan keypad untuk memasukkan huruf pertama dari nama penghuni.
- 2 Tekan [▲] atau [▼] untuk mencari nama yang diinginkan.
- 3 Tekan [🔔] untuk memanggil.

Membuka pintu dengan memasukkan kode buka kunci

- 1 Tekan [#] → masukkan 4 digit kode buka kunci.
 - Untuk informasi mengenai kode buka kunci, harap hubungi pengelola gedung Anda.
- 2 Tekan [🔔] untuk membuka kunci.

Mengalihkan gambar yang ditampilkan pada stasiun monitor utama

Saat berbicara ke stasiun monitor utama, tekan [#] untuk beralih ke tampilan gambar pada stasiun monitor utama dari stasiun lobi ke kamera. Untuk kembali ke gambar lobi, tekan [✳].

Di stasiun monitor utama

Memonitor stasiun lobi atau gambar kamera

- 1 Tekan [MONITOR].
- 2 Tekan [VOLUME] (▼) atau [PAGE (HALAMAN)] (▲) untuk memilih tujuan yang diinginkan → [MENU] (OK).
 - Jika kamera tersambung ke stasiun lobi, Anda dapat memonitor secara bergantian antara stasiun lobi dan kamera dengan menekan [MONITOR].

Membuka pintu

Anda dapat membuka pintu lobi selagi berbicara atau memantau gambar stasiun lobi. Tekan [DOOR KEY (KUNCI PINTU)] untuk membuka pintu.

Memanggil ekstensi PBX

- 1 Tekan [TALK (BICARA)].
- 2 Tekan [VOLUME] (▼) atau [PAGE (HALAMAN)] (▲) untuk memilih tujuan yang diinginkan → [MENU] (OK).

Perhatikan kondisi dan batasan sistem berikut.

- Hanya satu sesi panggilan atau pemantauan yang dapat ditangani di saat bersamaan.
 - Prioritas rendah: Pemantauan
 - Prioritas sedang: Panggilan umum (stasiun lobi ke stasiun monitor utama, stasiun monitor utama ke ekstensi PBX, dll.)
 - Prioritas tinggi: Panggilan darurat (tersedia hanya untuk konfigurasi sistem tertentu. Tidak tersedia untuk VL-MW251.)
- Semua panggilan dan sesi pemantauan diputus sambungannya setelah waktu "timeout" yang diprogram sebelumnya berakhir.
- Fitur berikut tidak tersedia untuk stasiun lobi:
 - Pengaturan sambungan stasiun pintu
 - Pengaturan kunci pintu
 - Pengaturan pencahayaan otomatis
- Untuk melakukan operasi di atas, perangkat opsional dan konfigurasi untuk perangkat tersebut diperlukan. Hubungi pengelola gedung untuk informasi selengkapnya.