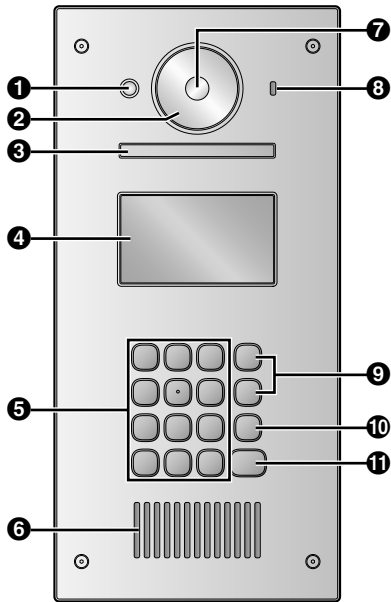


# คู่มืออ้างอิงฉบับย่อสำหรับ VL-V900

เอกสารนี้อธิบายการทำงานขั้นพื้นฐานของ VL-V900 สำหรับรายละเอียดเพิ่มเติม โปรดอ้างถึงคำแนะนำการใช้งานของ VL-V900 บนเว็บไซต์ <http://panasonic.net/pcc/support/intercom/v900>

## การควบคุม

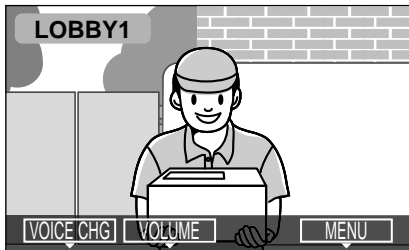
### ชุดล็อบบี้



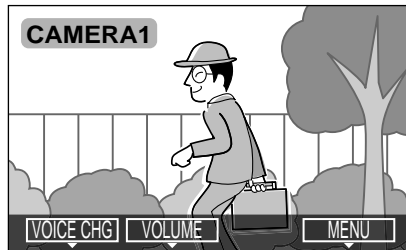
- ❶ เซนเซอร์  
เปิดการแสดงผลเมื่อมีการตรวจพบผู้มาเยี่ยม
- ❷ ที่ครอบเลนส์
- ❸ แสงไฟ  
ส่องสว่างวัตถุในสภาพแวดล้อมที่มีมืด
- ❹ จอแสดงผล
- ❺ แผงปุ่มกด
- ❻ ลำโพง
- ❼ เลนส์กล้อง
- ❽ ไมโครโฟน
- ❾ ปุ่มค้นหา (▲ และ ▼)  
ใช้เพื่อเลือกรายการภาพที่แสดงบนหน้าจอ ปรับปรุงตั้งค่า ฯลฯ
- ❿ ปุ่มยกเลิก (X)
- ⓫ ปุ่มโทร (☎)

## จอแสดงผลหลัก

### ภาพจากล็อบบี้



### ภาพจากกล้อง

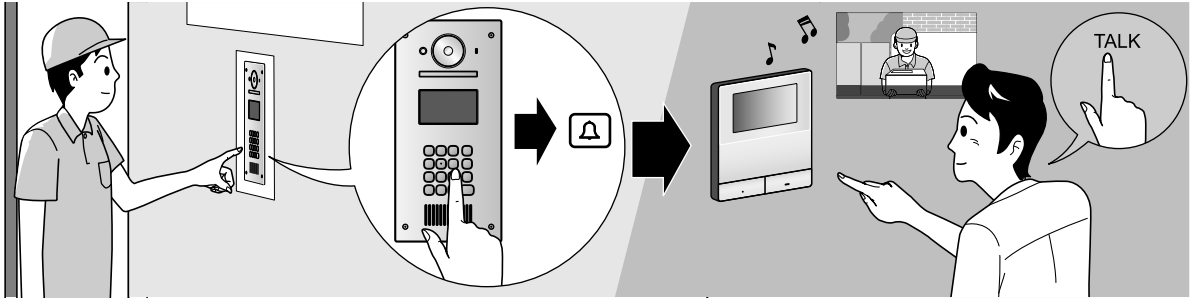


## สถานะไอคอน

- LOBBY1** แสดงให้เห็นว่าล็อบบี้ใดที่กำลังโทร กำลังเฝ้าสังเกต หรือกำลังพูดคุย ("1" แสดงให้เห็นหมายเลขอุปกรณ์)
- CAMERA1** แสดงให้เห็นว่ากล้องตัวใดกำลังเฝ้าสังเกต ("1" แสดงให้เห็นหมายเลขอุปกรณ์)
- DOOR** แสดงให้เห็นโทรศัพท์สำหรับหน้าประตูที่กำลังโทร กำลังเฝ้าสังเกตหรือกำลังพูดคุย
- OTHER** แสดงให้เห็นบุคคลอื่น (ล็อบบี้หรือเบอร์ต่อภายในของ PBX) ที่กำลังโทรในขณะที่กำลังเฝ้าสังเกต หรือกำลังพูดคุยกับอุปกรณ์อื่น



## ขั้นตอนการใช้งาน



ใส่หมายเลขห้องด้วยแผงปุ่มกด → **[Δ]**

เมื่อได้ยินสายเรียกเข้า กด **[TALK (พูด)]**

- ยืนยันผู้โทรเข้าก่อนตอบรับ

## ความสามารถอย่างอื่น

### ล๊อบบี้

สามารถค้นหาชื่อผู้ติดต่อ

- 1 กด **[\*]** → กดปุ่มเพื่อใส่ตัวอักษรของชื่อผู้อาศัย (สามารถใส่ตัวอักษรแรกและค้นหาได้เลย)
- 2 กด **[Δ]** หรือ **[▼]** เพื่อค้นหาชื่อที่ต้องการ
- 3 กด **[Δ]** เพื่อโทร

การเปิดประตูโดยใส่รหัสปลดล็อก

- 1 กด **[#]** → ใส่รหัสปลดล็อก 4 ตัวเลข
  - สำหรับข้อมูลเกี่ยวกับรหัสปลดล็อก กรุณาติดต่อผู้จัดการอาคารของคุณ
- 2 กด **[Δ]** เพื่อปลดล็อก

การสลับภาพที่แสดงบนจอแสดงผลหลัก

ในขณะที่กำลังพูดกับจอแสดงผลหลัก กด **[#]** เพื่อสลับภาพที่แสดงบนจอแสดงผลหลักจากล๊อบบี้ไปที่กล้อง เพื่อกลับสู่ภาพที่ล๊อบบี้ กด **[\*]**

### ที่สถานีจอแสดงผลหลัก

การดูภาพจากกล้องล๊อบบี้หรือภาพจากกล้อง

- 1 กด **[MONITOR (จอแสดงผล)]**
- 2 กด **[VOLUME (ความดังของเสียง)] (▼)** หรือ **[PAGE (หน้า)] (▲)** เพื่อเลือกจุดหมายปลายทางที่ต้องการ → **[MENU (เมนู)] (OK (ตกลง))**
  - หากกล้องถูกเชื่อมต่อกับล๊อบบี้ คุณสามารถสลับภาพจากกล้องในล๊อบบี้และกล้องโดย **[MONITOR (จอแสดงผล)]**

การเปิดประตู

คุณสามารถเปิดประตูจากล๊อบบี้ในขณะที่กำลังพูดกับผู้ที่มาติดต่อ กด **[DOOR KEY (กุญแจประตู)]** เพื่อเปิดประตู

การติดต่อเบอร์ภายใน (ในกรณีมีการเชื่อมต่อบริษัทสาขา)

- 1 กด **[TALK (พูด)]**
- 2 กด **[VOLUME(ความดังของเสียง)] (▼)** หรือ **[PAGE (หน้า)] (▲)** เพื่อเลือกจุดหมายปลายทางที่ต้องการ → **[MENU (เมนู)] (OK (ตกลง))**

### เงื่อนไขและข้อจำกัดของระบบดังต่อไปนี้

- เพียงหนึ่งการโทรหรือช่วงระยะเวลาการเฝ้าสังเกตเท่านั้นที่สามารถถูกจัดการได้ในหนึ่งครั้ง
  - ลำดับความสำคัญต่ำ: การเฝ้าสังเกต
  - ลำดับความสำคัญปานกลาง: การโทรทั่วไป (จากล๊อบบี้ถึงจอแสดงผลหลัก จอแสดงผลหลักถึงเบอร์ต่อภายในของ PBX และอื่นๆ)
  - ลำดับความสำคัญสูง: การโทรฉุกเฉิน (มีให้สำหรับการตั้งค่าระบบที่แน่นอนเท่านั้น ไม่มีให้สำหรับ VL-MW251)
- สำหรับการโทรและการดูภาพทั้งหมดจะถูกตัดหลัง "หมดเวลา" ซึ่งมีการกำหนดไว้ล่วงหน้าเมื่อเวลาผ่านไป
- ลักษณะต่างๆ ดังต่อไปนี้ไม่สามารถใช้ได้กับสถานีล๊อบบี้:
  - การตั้งค่าการเชื่อมต่อสถานีติดต่อที่ประตู
  - การตั้งรหัสกุญแจประตู
  - การตั้งค่าการส่องสว่างอัตโนมัติ
- เพื่อดำเนินการตามการทำงานข้างต้น จำเป็นต้องใช้อุปกรณ์ตัวเลือกอื่น และกำหนดค่าอุปกรณ์เหล่านั้นติดต่อผู้จัดการอาคารของคุณสำหรับข้อมูลเพิ่มเติม