

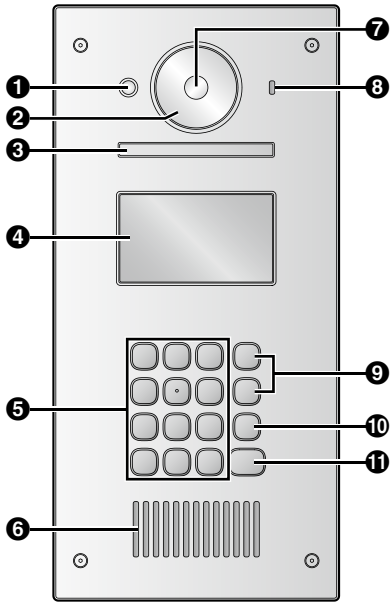
Hướng dẫn sử dụng nhanh dành cho VL-V900

Tài liệu này mô tả các thao tác vận hành cơ bản cho VL-V900. Tham khảo hướng dẫn sử dụng của VL-V900 trên trang web để biết thêm chi tiết.

<http://panasonic.net/pcc/support/intercom/v900>

Các nút điều khiển

Bộ phận gắn sẵn



❶ Cảm biến nhiệt

Bật màn hình khi có khách.

❷ Nắp thấu kính

❸ Ánh sáng

Chiếu sáng các vật thể trong bóng tối.

❹ Màn hình

❺ Bàn phím

❻ Loa

❼ Thấu kính camera

❽ Micro

❹ Các nút tìm kiếm (▲ và ▼)

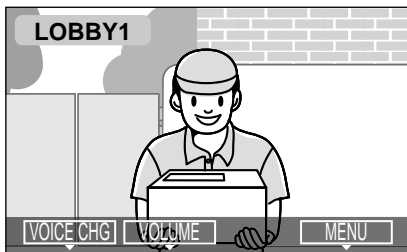
Dùng để chọn danh mục hiển thị trên màn hình, điều chỉnh các cài đặt v.v.

❿ Nút hủy (X)

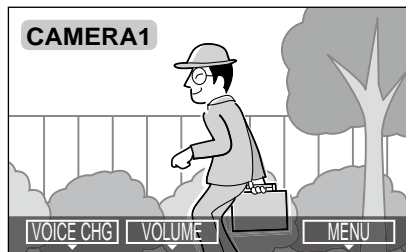
⓫ Nút gọi (🔔)

Màn hình hiển thị hình ảnh của điều khiển chính

Ảnh từ bộ phận gắn sẵn



Ảnh từ camera

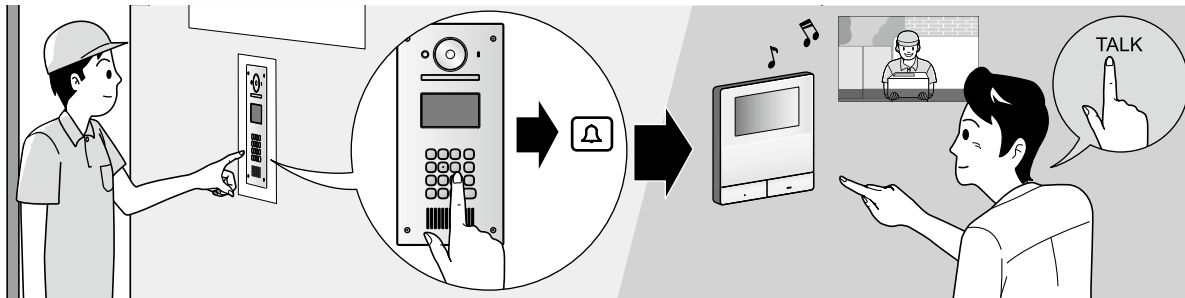


Biểu tượng trạng thái

- LOBBY1** Cho biết bộ phận gắn sẵn nào đang gọi, quan sát hoặc đàm thoại. ("1" mô phỏng mã số thiết bị)
- CAMERA1** Cho biết camera nào đang quan sát. ("1" mô phỏng mã số thiết bị)
- DOOR** Cho biết điện thoại cửa nào đang gọi, quan sát hoặc đàm thoại.
- OTHER** Cho biết người khác (bộ phận gắn sẵn hoặc máy lẻ PBX) đang gọi khi quan sát hoặc đàm thoại với thiết bị khác.



Thao tác vận hành cơ bản



Nhập số phòng bằng bàn phím → [🔔].

Khi nghe thấy tiếng chuông, ấn [TALK].

- Xác nhận người gọi trước khi trả lời.

Các thao tác khác

Tại bộ phận gắn sảnh

Tìm bằng chữ cái đầu tiên của tên

1 Ấn [✖] → sử dụng bàn phím để nhập chữ cái đầu tiên của chủ nhà.

2 Ấn [▲] hoặc [▼] để tìm tên mong muốn.

3 Ấn [🔔] để gọi.

Mở cửa bằng cách nhập mã mở cửa

1 Ấn [#] → nhập mã mở cửa có 4 chữ số.

- Để biết thêm thông tin về mã mở cửa, vui lòng liên hệ với quản lý tòa nhà.

2 Ấn [🔔] để mở khóa.

Chuyển hình ảnh hiển thị trên điều khiển chính

Khi đàm thoại với điều khiển chính, ấn [#] để chuyển hình ảnh được hiển thị trên điều khiển chính từ bộ phận gắn sảnh sang camera. Để quay lại chế độ hình ảnh ở sảnh, ấn [✖].

Tại điều khiển chính

Quan sát hình ảnh bộ phận gắn sảnh hoặc camera

1 Ấn [MONITOR].

2 Ấn [VOLUME] (▼) hoặc [PAGE] (▲) để chọn vị trí mong muốn → [MENU] (OK).

- Nếu kết nối camera với bộ phận gắn sảnh, bạn có thể thay thế màn hình của bộ phận gắn sảnh và camera bằng cách ấn [MONITOR].

Mở cửa

Bạn có thể mở cửa sảnh trong khi đang đàm thoại hoặc quan sát hình ảnh bộ phận gắn sảnh. Ấn [DOOR KEY] để mở cửa.

Gọi máy lẻ PBX

1 Ấn [TALK].

2 Ấn [VOLUME] (▼) hoặc [PAGE] (▲) để chọn đích muốn gọi đến → [MENU] (OK).

Vui lòng lưu ý các hạn chế và điều kiện hệ thống như sau:

- Chỉ có thể xử lý một cuộc gọi hoặc quan sát trong một lần.
 - Ưu tiên thấp: Quan sát
 - Ưu tiên trung bình: Các cuộc gọi bình thường (Bộ phận gắn sảnh đến điều khiển chính, điều khiển chính đến các máy lẻ PBX, v. v.)
 - Ưu tiên cao: Cuộc gọi khẩn cấp (Chỉ có sẵn cho một số cấu hình hệ thống nhất định. Không có sẵn trong VL-MW251.)
- Tất cả các cuộc gọi và quan sát bị ngắt kết nối sau khi thời gian "timeout" được cài đặt sẵn kết thúc.
- Bộ phận gắn sảnh không có các đặc tính sau:
 - Cài đặt kết nối bộ phận gắn cửa
 - Cài đặt chìa khóa cửa
 - Cài đặt chiếu sáng tự động
- Để thực hiện các thao tác trên, cần phải có các thiết bị tùy chọn và cấu hình cho các thiết bị này. Liên hệ với quản lý toà nhà để biết thêm thông tin.